

# Catálogo

**RIOJA**  
PACK

[www.riojapack.es](http://www.riojapack.es)

# Índice

- **Introducción** PÁG. 4 - 5
- **1.Film** PÁG. 6 - 9
- **2.Cinta Adhesiva** PÁG. 10 - 13
- **3.Fleje** PÁG. 14 - 15
- **4.Soluciones LDPE Y HDPE** PÁG. 16
- **5.Soluciones de RAFIA** PÁG. 17
- **6.Soluciones ECOSOSTENIBLES** PÁG. 18 - 22



# Film

Ofrecemos una amplia variedad en film para el perfecto enfardado de tu mercancía paletizada.

Adaptamos nuestros productos para satisfacer las necesidades de nuestros clientes.



## Film manual

- Espesores estándar: 6 micras a 30 micras.
- Bobina estándar: ancho 450-500mm.
- Consúltanos para otros espesores y pesos.
- Disponemos de dispensadores para una mayor facilidad de uso.



## Film automático

### Top 10

- Con un 150% de pre-estiro.
- Ideal para enfardadoras de palet con tensor mecánico o electrofreno.



### Top 30

- Con un 300% de pre-estiro.
- Ideal para enfardadoras de palet con carro de pre-estiro motorizado.
- Se reduce el coste de enfardado al aplicar menos gramos de film por palet, incrementando la contención la carga y mejorando la estabilidad del mismo.

## Film sin mandril Coreless



- Más respetuoso con el medio ambiente
- Elimina el residuo del cartón para el cliente.

Disponemos de dispensadores para facilitar la aplicación del material



## Film de alto rendimiento

60%  
Ahorro  
Plástico

40%  
Ahorro  
Coste



### Film estirable 10-12-15 MY

Disminuimos la cantidad de plástico y colaboramos en a disminución del impacto ambiental mediante el uso de nuestros filmes de espesores reducidos, preservando las mismas características y niveles de calidad.



### Film pre-estirado 4-6 MY

Minimiza la cantidad de plástico utilizada por paleta en el proceso de enfardado. Disminuye el impacto ambiental y la huella de carbono.

### Film normal VS Film alto rendimiento



- Film  
- Plástico

+ Sostenibilidad  
+ Ahorro

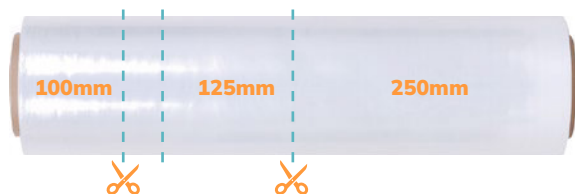


## Film cortado

Cortamos el film a la medida que necesites



- Adaptación a anchos no estándares tanto en aplicación manual como automática.
- También disponible en color blanco y negro.
- Amplia variedad de pesos, espesores y posibilidades.



## Mini film

Film de pequeñas dimensiones ideal para la agrupación y fijación de mercancía de menor volumen. Adaptado a amplias posibilidades.

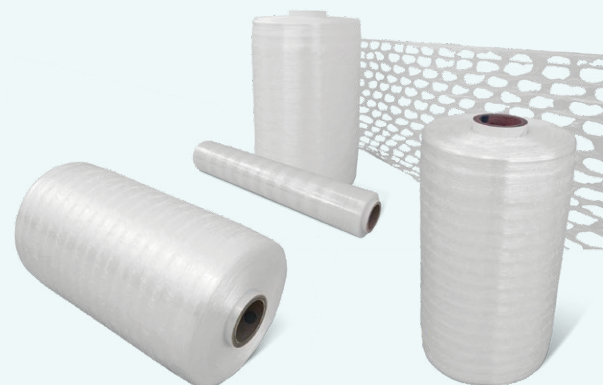


**Adquiere nuestro dispensador**

Facilita la aplicación del mini-film con gran resultado.

## Film macroperforado

- Ideal para la paletización de productos que necesitan de transpiración y ventilación.
- Disponible en aplicación manual y automática.
- En aplicación automática, disponemos de diversas soluciones para envolvedoras de freno y para envolvedoras de pre-estiro.
- En aplicación manual, disponemos de film macroperforado especial para floristerías, viveros, etc.
- Amplias medidas y espesores.



## Film reciclado Transición hacia la sostenibilidad

3 opciones disponibles:

**100%**

100% RECICLADO

**70%**

70% RECICLADO  
30% VIRGEN

**30%**

70% VIRGEN  
30% RECICLADO


**El film reciclado mantiene la resistencia y flexibilidad** de un film estándar.



**Producto respetuoso con el medioambiente**, puesto que está elaborado con un 30-70% de material reciclado, reduciendo así el impacto medioambiental y la huella de carbono.

**AENOR**

Film certificado por instituto independiente

	Reciclado		
	30%	70%	100%
<b>Automático</b>			
STD 150% 17-35 MY			✓
PLUS 300% 17-35 MY		✓	
SUPER 350% 17-35 MY		✓	
ALTO REND. 12-10-8 MY	✓	✓	
COLORES 150%		✓	
<b>Manual</b>			
MANUAL STD			✓
SIN MANDRIL			✓
PRE-ESTIRADO		✓	
ALTO REND. 12-10-8 MY	✓	✓	
COLORES		✓	

## Film de colores

**Diferencia tu mercancía paletizada con nuestro film de colores**

Disponemos en stock para aplicación manual y automática de color negro y blanco opaco.



## Personalizamos tu film

**Consigue un mejor posicionamiento de marca con la impresión de tu logo en el film**

Posibilidad de impresión a 1 y 2 tintas.





# Cinta adhesiva

Conoce nuestra amplia gama de cintas adhesivas en diferentes materiales y acabados



## Cinta adhesiva mejorada

- Ancho: 48 mm. y Largo: 125 mts.
- Posibilidad de acabado en Transparente o Marrón



**La gama mejorada es un acrílico superior  
+ CALIDAD + ADHESIVIDAD**

**Disponemos de dispensadores para facilitar la correcta aplicación de tus cintas adhesivas.**



## Cintas adhesivas PP Acrílicas mejoradas

### Cinta PPA Sin ruido

Eliminación completa del ruido en el desbobinado.



### Cinta PPA de colores

Identifica y clasifica tu mercancía con nuestra variedad de colores.



### Cinta PPA aplicación RH automática

Ideal para aplicación en bajas temperaturas. Formatos en stock: 48x990 y 60x990 mm.



## Cinta adhesiva PP Solvente

Excelente adhesión y cohesión.

- Apta para todo tipo de embalajes.
- Soporta bajas temperaturas.
- Disponible en aplicación manual y automática.



## Cinta adhesiva PP Hotmelt

Ideal para máquina automática debido a su fácil desbobinado.

- Disponible en aplicación automática: 48x990 mts.
- También ofrecemos cinta para aplicación manual.



## Ofrecemos cinta PVC cierra bolsas

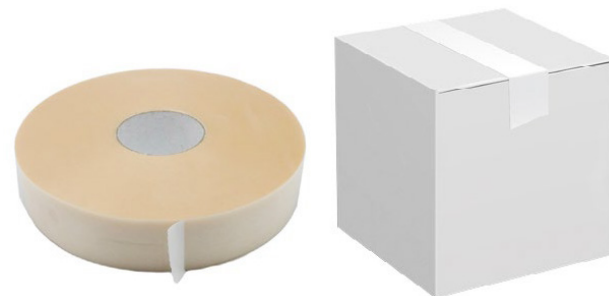
Disponemos de CINTA PVC con medida 12x66mts en una amplia variedad de colores.



## Cinta adhesiva PVC

Ideal para superficies donde se pretenda evitar el residuo adhesivo

- Alta resistencia del soporte.
- Amplia variedad de medidas.



## Cinta strapping

Ideal para agrupación de mercancías de peso medio

- Refuerza y agrupa tus cargas sin que el adhesivo deteriore el embalaje.
- Disponible en anchos: 12, 15, 19 y 25 mm.
- Metraje: 66 metros







## Cinta adhesiva PP acrílica (PPA)



**Diseñada para aplicaciones de uso general**

- Disponemos de medidas estándar en ancho 24, 36, 48 y 72mm.
- Ofrecemos metrajes para aplicación manual y automática.
- Posibilidad de acabado en transparente, blanco y marrón.
- Para otras medidas, ¡consúltanos!



## Personalizamos tu cinta adhesiva

- Posibilidad de impresión a 1, 2 y 3 tintas.
- Pedido mínimo: 5 cajas.
- Posibilidad de impresión en fondo negativo o entero
- Posibilidad de impresión en sándwich.
- Calidades disponibles en impresión: acrílica, hotmelt, solvente, PVC y papel.
- Personalización de caja y mandril interior bajo pedido.



## Cinta americana

- Gran adherencia a todo tipo de superficies.
- Muy resistente a condiciones extremas.
- Disponible en color plata y negro.



## Cinta masking

- Especialmente indicada para la decoración y el sector de automoción.
- Amplia variedad de medidas.



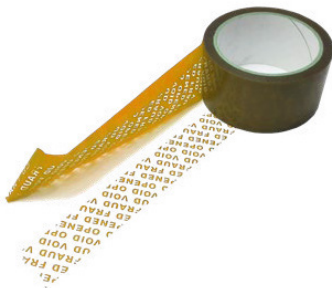
## Cinta de doble cara

Ideal para uso doméstico y para aplicación en adhesiones fijas.



## Cinta de seguridad

Para garantizar al máximo el envío de sus mercancías, ofrecemos nuestra cinta de seguridad para identificar de forma rápida cualquier alteración o robo de tus productos.



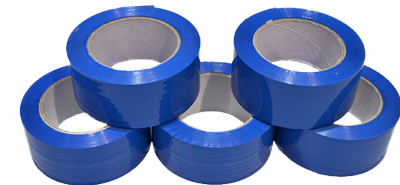
## Cinta reforzada con fibra de vidrio

- Tramada y longitudinal.
- Alta resistencia
- Excelente para agrupación de cargas pesadas.



## Cinta de congelado

- Indicado para temperaturas por debajo de cero grados.
- Alta Adhesividad con contraste de temperaturas



# Fleje

Ofrecemos una amplia gama de flejes para atender todas las necesidades del mercado.



## Fleje de poliéster (PET)

### 100% Reciclable

- Máxima seguridad para el operario en su uso
- No deformable con productos rígidos y pesados
- Disponemos de amplia variedad de anchos, espesores y metrajes.

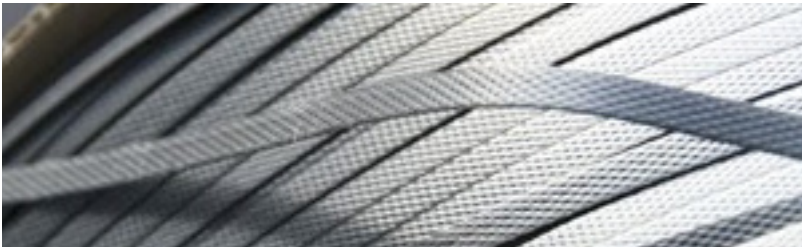


## Fleje de polipropileno (PP)

Ideal para agricultura



- Fleje muy extendido para su uso en mercancía paletizada.
- Permite una fácil manipulación de los bultos y cargas.
- Posibilidad de aplicación manual y automática.
- Disponemos de amplia variedad de anchos, espesores, metrajes y colores



## Fleje textil composite

- Alta resistencia para condiciones climáticas adversas.
- Mayor resistencia a los impactos que el fleje de acero o PET.
- Más económico que otro tipo de flejes con su mismo nivel de resistencia.
- Disponemos de amplia variedad de anchos, espesores y metrajes



## Fleje textil hotmelt

- Fleje especialmente indicado para agrupación de mercancía ligera.
- Disponemos de amplia variedad de anchos, espesores y metrajes





# Soluciones LDPE y HDPE

## LDPE & HDPE baja densidad

Ideal para paletización y envasado

### Tipos de material:

#### Material virgen 100%

Elevada transparencia y termoretractibilidad.



#### Material sub-estándar

Solución con alta transparencia sin termoretractibilidad.



#### Material ECO

Solución con baja transparencia.  
Disponible con y sin termoretractibilidad.



## Presentaciones disponibles



**LÁMINA  
EN CONTINUO**



**LÁMINA  
CON PRE-CORTE**



**LÁMINA  
SUELTA**



**FUNDA  
EN CONTINUO**



**FUNDA  
CON PRE-CORTE**



**FUNDA  
SUELTA**

### Diferencia tu mercancía

Disponibilidad en colores opacos y traslúcidos para una mayor visualización y distinción de tus productos paletizados.



### Dale un valor añadido a tu marca con nuestro material impreso

Posibilidad de imprimir a 1 o 2 tintas



### Amplias posibilidades

Posibilidad de disponer de fundas mono y bi-orientadas, con propiedad de retractilado. Acabado con Microperforación para aquellos productos que necesiten transpiración.

## Sacos de rafia

Estos sacos destacan por su alta flexibilidad que facilita el envasado, almacenamiento, transporte y conservación de los productos en óptimas condiciones. Fabricamos, prácticamente, cualquier modelo de sacos de tejido de polipropileno (rafia) que nuestros clientes pudieran necesitar.

### Aplicaciones principales:

Sector de la construcción, productos hortofrutícolas, biomasa, cereales y piensos.

**Amplia variedad de medidas y acabados.**

**Posibilidad de impresión personalizada.**

**Disponemos también de fundas de rafia.**

Total adaptación a las necesidades del cliente



## Sacos de rafia con válvula

El saco de rafia laminado con válvula combina la fuerza, la funcionalidad y una impresión de alta calidad. Mejora la prueba de agua. La válvula permite el embolsado rápido y el cierre sin costura a la boca.



### Aplicaciones principales:

Pienso y granos, productos en polvo, diversos compuestos.

## Sacos de rafia BOPP



Diseñado para satisfacer los estándares del sector más exigente del mercado, en aplicaciones especializadas.



Impresión en calidad  
fotográfica de alta  
definición.



Amplias posibilidades:  
Asa agujero, fondo  
plano...



Aplicaciones principales:  
Alimentación, pet food,  
alimentos balanceados,  
granos, entre otros.



## Nuestro compromiso

- Hemos desarrollado productos y tecnologías con un impacto medioambiental reducido, prestando la máxima atención al consumo de recursos naturales y energía.

Un ciclo de producción que nunca se detiene, 24 horas al día, 7 días a la semana, para garantizar la rápida tramitación de los pedidos.



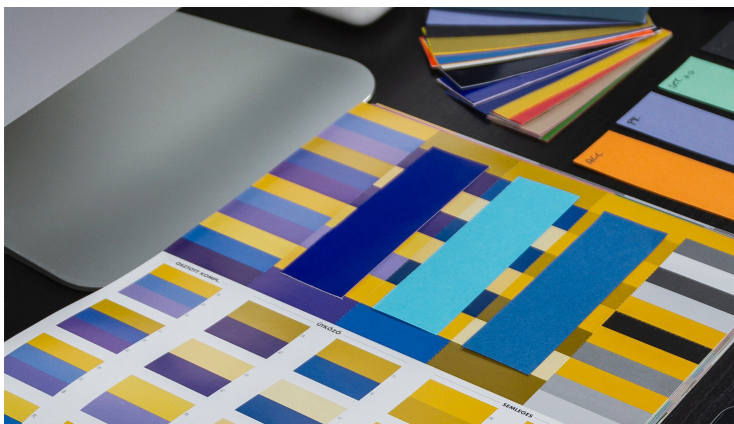


# Personalizado

## ¿Por qué personalizar tus artículos?

- Te diferencia de tu competencia
- Mejora la experiencia del cliente
- Pone en valor tu marca y tu negocio
- Consigue nuevos clientes potenciales

Preparamos tu boceto a medida y lo fabricamos según los tamaños y colores acordados.



Estos son algunos de los artículos personalizables más demandados:

### Cintas adhesivas

- Impresión a 1, 2 y 3 tintas.
- Impresión en fondo negativo o entero.
- Impresión en sándwich.
- Disponibles en impresión: acrílica, hotmelt, solvente, PVC y papel.



### Big bags

- Impresión hasta 4 colores



### Film

- Impresión 1 y 2 tintas



### Bolsas E-Commerce

- Impresión







# Soluciones ecosostenibles

Adelántate al anteproyecto de ley de residuos y suelos contaminados que gravará con impuesto el consumo de plástico en 2024.



**TE OFRECEMOS SOLUCIONES ECOSOSTENIBLES** CON EL FIN DE REDUCIR LA CANTIDAD DE RESIDUOS PLÁSTICOS.

## ¿QUÉ GRAVA EL IMPUESTO?

- Envases que contengan plástico no reutilizable.
- Productos que permitan el cierre, p.e. tapones.
- Productos semielaborados o que requieran de fases de transformación para poder ser usado como envases, p.e. film.

## ¿SOBRE QUÉ Y CUÁNTO GRAVA?

Sobre los kilogramos de plástico que contengan los productos afectados al impuesto.

0,45€ por kilogramo de plástico.

# Transición hacia la sostenibilidad



## FILM RECICLADO

**El film reciclado mantiene la resistencia y flexibilidad** de un film estándar.

**Producto respetuoso con el medioambiente**, puesto que está elaborado con un 30-70% de material reciclado, reduciendo así el impacto medioambiental y la huella de carbono.



**AENOR**

Film certificado por instituto independiente



## CINTAS ADHESIVAS DE PAPEL

### KRAFT HOTMELT

### ECO SOLVENTE



- Disponible para aplicación manual y automática.
- Principales medidas: 50x50 mts, 75 x 50 mts, 50 x 500 mts, 75 x 500 mts.
- Disponible en adhesivo solvente y hotmelt.
- Posibilidad de impresión.
- Disponibilidad de cinta adhesiva papel kraft color blanco.



### TAMBIÉN OFRECEMOS CINTA ADHESIVA DE PAPEL KRAFT REFORZADO

Para dar mayor seguridad a tus envíos, disponemos de esta cinta de papel kraft reforzada.



Hemos desarrollado un completo abanico de cintas ecológicas para reducir el impacto medioambiental de tus envíos de mercancía.

## CINTA ENGOMADA IDEAL PARA E-COMMERCE

Disponemos de esta revolucionaria cinta, realizada de papel kraft y que se fija en la caja de cartón a través de una solución de cola vegetal.

- Alta seguridad: el hecho de retirar la cinta, provoca una rotura de la caja.
- Fácil aplicación.
- 100% respetuosa con el medio ambiente.



### TAMBIÉN DISPONEMOS DE DISPENSADORES DE PAPEL ENGOMADO

Gracias a estos dispensadores, la cinta entra en contacto con la humedad para fijarse en las fibras de cartón de la caja.





We are a leading and innovative company in the  
manufacture of polyethylene film products.





[www.riojapack.es](http://www.riojapack.es)



Tejerías Norte  
C/ San Lázaro, 9  
26500 · Calahorra



**Ventas** · 663 924 823  
**Dpto. Técnico** · 622 274 795



[info@riojapack.es](mailto:info@riojapack.es)